

El viatge de les televisions cap a la *ubiqüitat* i el *servei*

Xavier Molinas

5 Juny 2008

perquè moure'ns ?

La TV viu un llarg període perdent quota dins de l'oci a les llars front a noves ofertes d'informació i entreteniment.



En paral·lel han crescut el nombre de broadcasters operant en el mercat



MENYS PASTIS
i
MES COMENSALS

cap a on anar?

- Els nous dispositius digitals, el seu preu, la seva durabilitat, el gran format, la flexibilitat i capacitat multimèdia, han permès afrontar amb garanties un procés d'externalització de les llars
- L'avançament en tecnologies de la mobilitat o de la portabilitat, en les comunicacions i en els softwares de suport també han estat definitives

**ES POT SEGUIR ALS ESPECTADORS EN LES SEVES
ACTIVITATS DIARIES FORA DE LA LLAR.**

VAGIN ON VAGIN

i un cop decidits a sortir ...



La primera constatació dels Broadcasters és que algú se'ls ha avançat. La publicitat ocupa els llocs públics fent servir ja els suports tècnics que habitualment feien servir les emissores

gran implantació del
**DIGITAL
SIGNAGE**

tot ocupat?

hotels



ascensors



botigues



metro



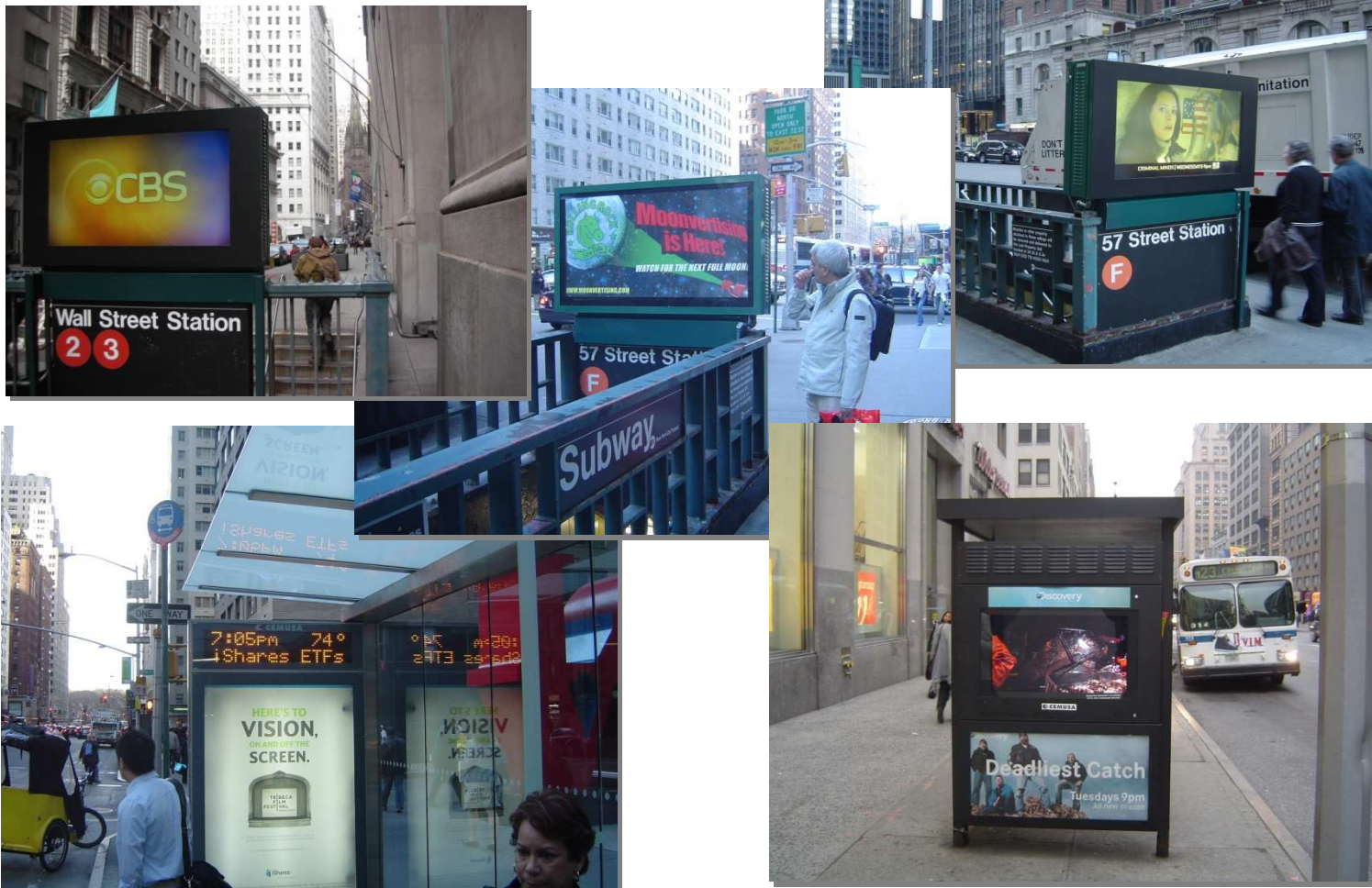
universitat



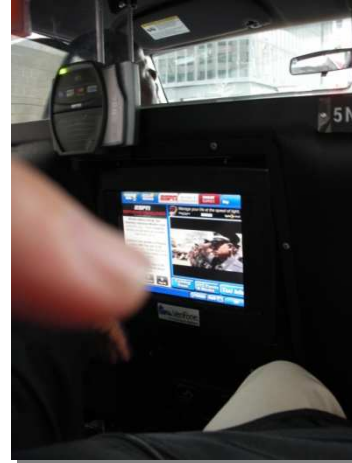
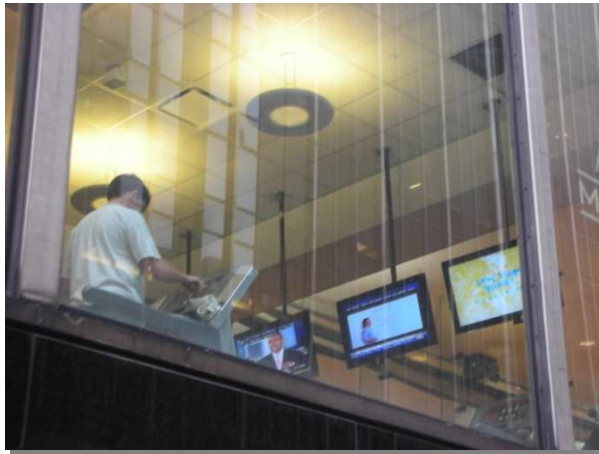
aeroports



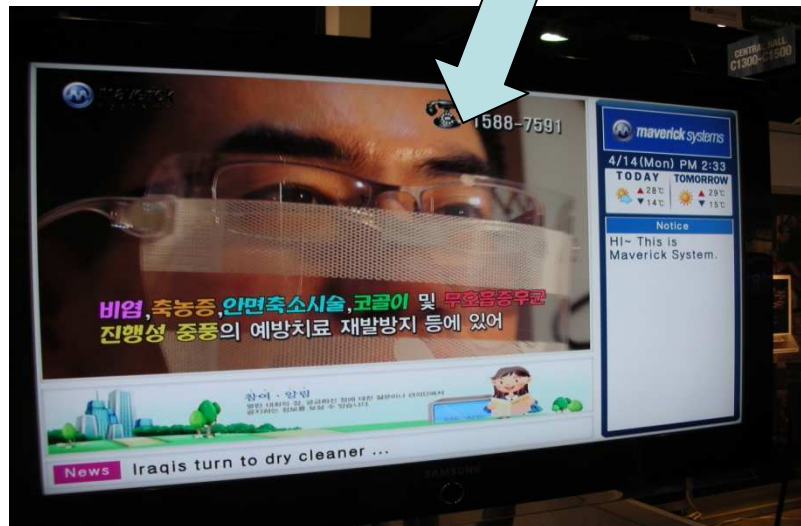
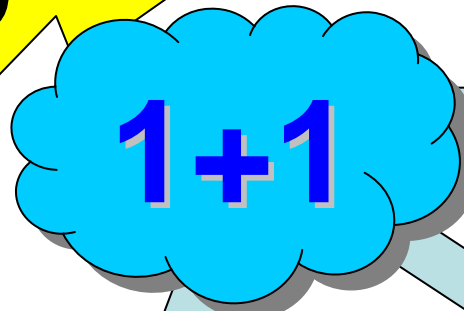
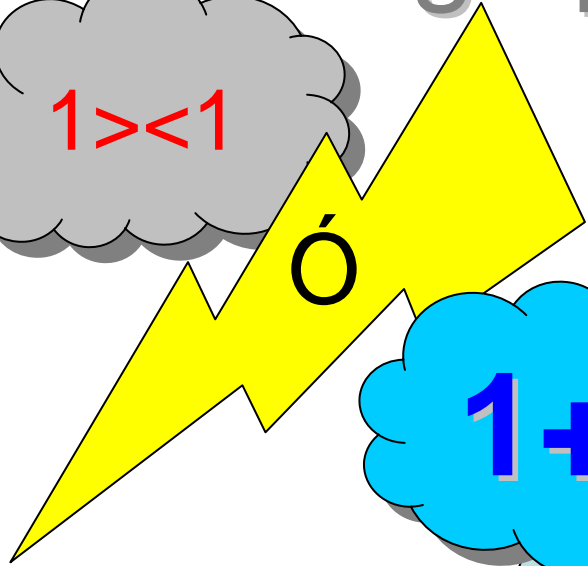
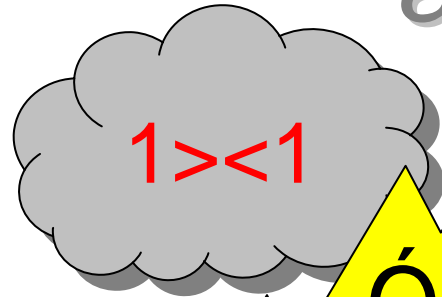
amb uns petits cops de colze..



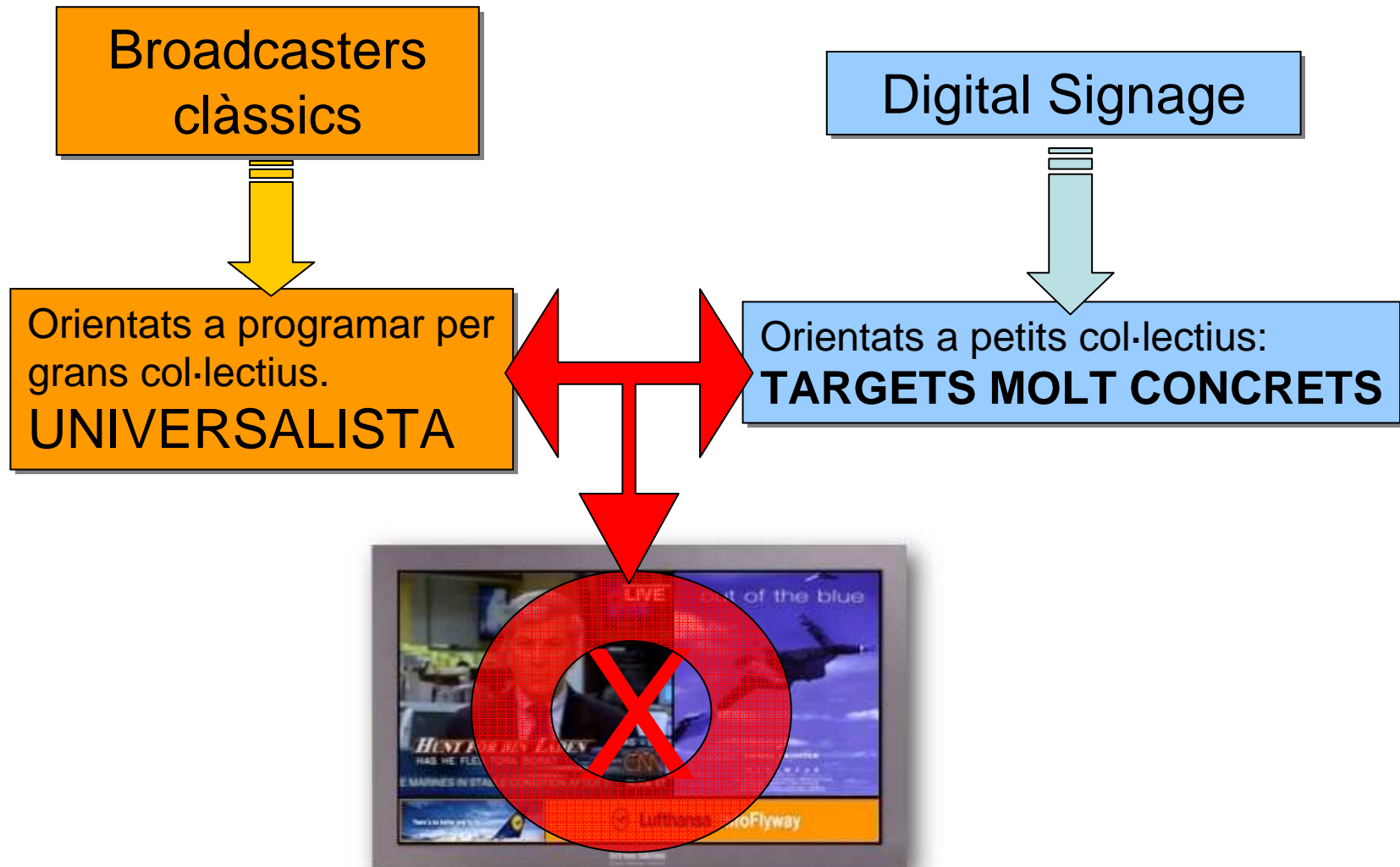
i poc a poc es fan un espai



algú pensa una mica mes



problemes de parella



recordar definicions

Ubiquïtat:

- Qualitat de l'ésser (o TV) que està present, tot ell, simultàniament, a tot arreu

ESTAR A TOT ARREU

- Propietat que tenen els éssers (o TV's) o els cossos naturals d'ocupar un lloc en l'espai.

TROBAR EL TEU LLOC

cal reprogramar-se

- Conservar l'essència de la programació, però ajustant-la al lloc i al públic a qui va dirigida: la **Marca** per sobre de tot
- Ajustar els ritmes de la programació al temps disponible de l'espectador: **cicle ràpid**
- Programar per nínxols d'audiència: **segmentar**
- Tenir present que tu has buscat a l'espectador i no ell a tu: **respecte a la captivitat**
- Elaborar, empaquetar i difondre a '**low cost**'.

és el temps de la TV de proximitat



La CCMA i la proximitat

- Te la tecnologia, els continguts, la capacitat de segmentar i la de difondre.
- Gran nivell d'automatització de processos
- Naturalesa i vocació de servei.
- Necessita estar en tots els sistemes de distribució per complir amb la seva missió fonamental.

DOS PROJECTES EN MARXA

- SuperTRAM
- Centres sanitaris

SuperTRAM

- Catalunya Informació a les parades
- Emissions TV3: informatius 'live' + entreteniment + info. de servei a l'interior dels tramvies (8 pantalles x tren)



- Compartició de pantalles amb informació generada per TRAM
- Gestió de incidències i seguretat via pantalles interiors i altaveus parades

Centres sanitaris



- Compartició de pantalla tot el temps
- Informació en la 'L' generada per CHC i pel personal del centre
- Procés totalment automatitzat

- Hospital de Calella: sales consultes externes + sala urgències
- Informació diferent segons públic atès



i aquesta és una de les ubicacions que hem trobat per la ubiqüitat



Corporació de Salut
del Maresme i la Selva

17:08 DILLUNS



Hospital Sociosanitari
Sant Jaume de Blanes



Comptem amb 4 centres sociosanitaris.