

Usos professionals de la xarxa

Pere Vila Fumàs

Director de Tecnologia de la CCMA

Juny 2008

CCMA

4^a Jornada sobre TV de Servei: la Innovació Audiovisual

Usos professionals de la xarxa

- TVC és en procés de transformar-se en una *tapeless TV*
 - A nivell d'infraestructura interna està molt avançat.
 - Ara cal que es doti d'eines per a relacionar-se amb altres actors

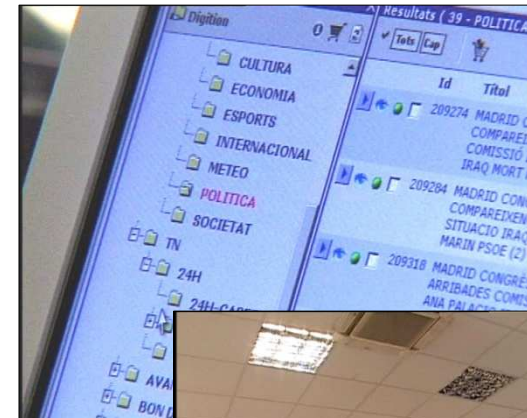
TVs

Productores

Corresponsals

Agències

- La base és, necessàriament, la xarxa

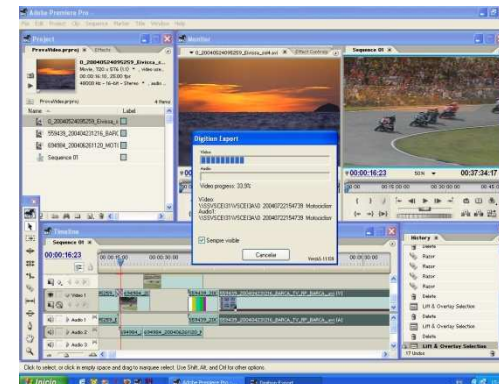
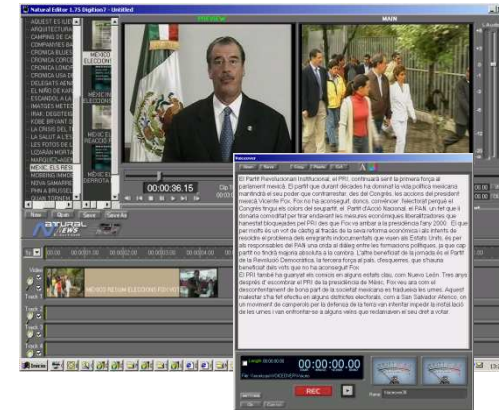


Usos professionals de la xarxa

- Internament, ja és en camí

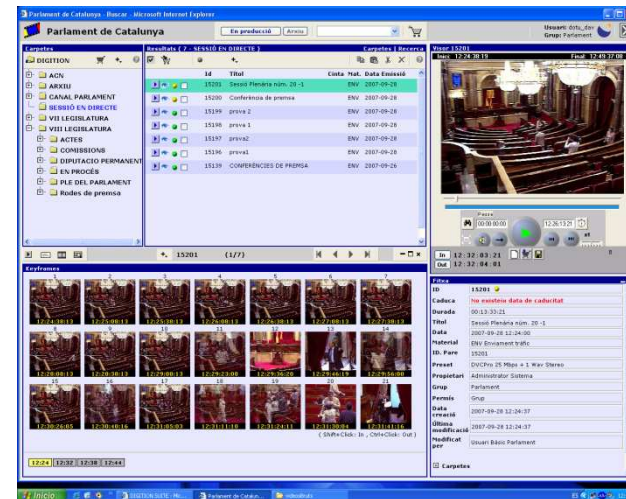
– Gestor de continguts

- Connexió amb arxiu
- Repositori d'ingesta
- Accessible per als professionals
 - Eines de cerca
 - Eines d'edició



Usos professionals de la xarxa

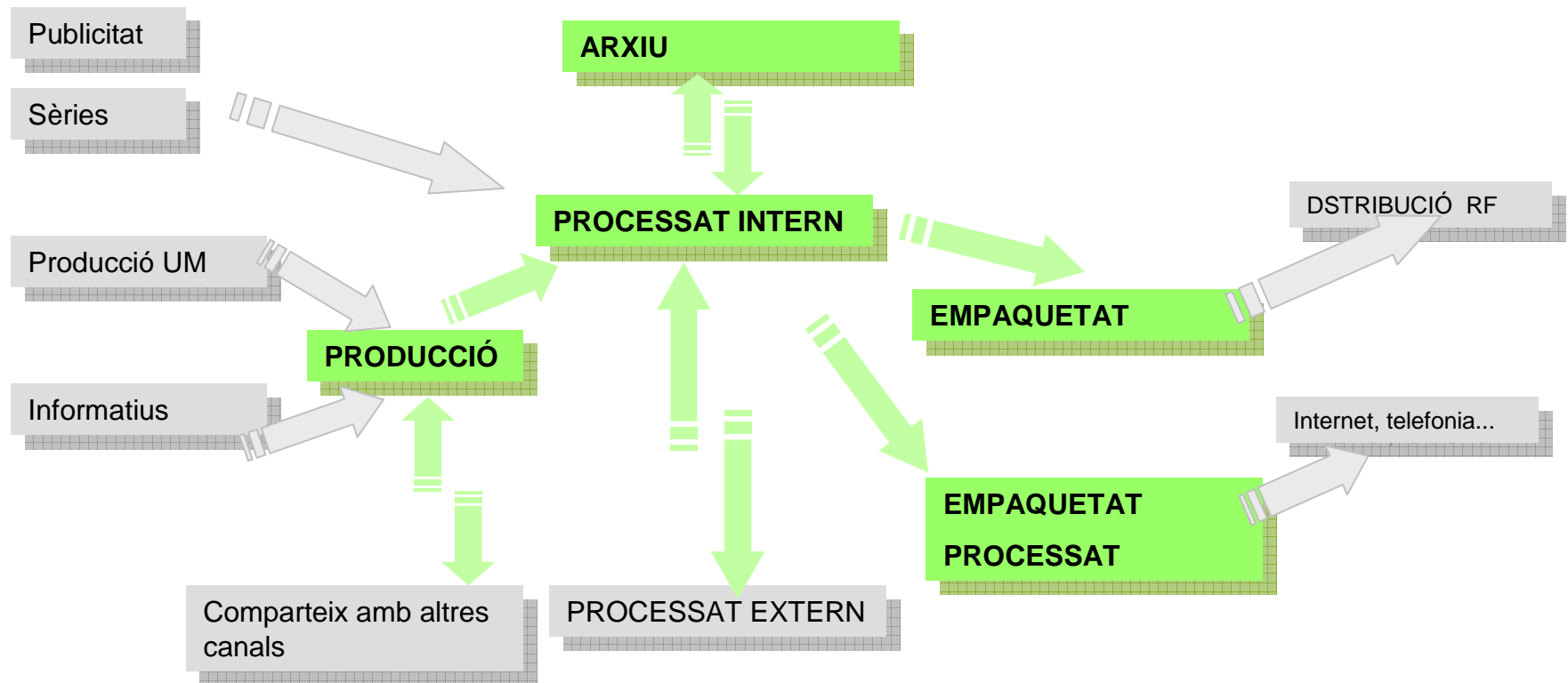
- Internament, ja és en camí
 - Eines per a producció d'esports
 - Continguts llargs, accés arxiu
 - Eines per a informatius
 - Molts periodistes, continguts breus, accés a arxiu
 - Eines per producció
 - Producció per a dramàtics
 - Play out
 - Arxiu



Usos professionals de la xarxa

- Calen eines per a expandir el concepte *tapeless* fora
 - Relacions a nivell de fixers
 - Segures
 - Amb bon nivell de qualitat
 - Ben gestionades
 - “Comprensibles” per a tots

Usos professionals de la xarxa



Àmbits d'actuació a TVC

- Contribució per a informatius i esports
 - Vídeo, so i metadata.
 - Exemples
 - Xarxa en estrella de FORTA
 - Trameses de corresponsals
 - Connexions amb agències
 - Té molts avantatges
 - Accés per tothom
 - En el moment en què es necessita

Àmbits d'actuació a TVC

- Arribada de material de producció aliena
 - Tramesa via xarxa
 - Arribada des de FORTA
 - Acceptació de diferents formats
 - Definició estàndard
 - Alta definició
 - Només cal una còpia

ipEXvideo



Àmbits d'actuació a TVC

- Elaboració de les feines de doblatge
 - Estalvi important en màquines
 - Accés “gairebé” immediat
 - Complicitats amb els estudis
 - Possibilitat de suportar-se sobre una plataforma
 - Comú per diferents empreses

Àmbits d'actuació a TVC

- **Publicitat**

- Trameses de les agències

- Hi ha una gran quantitat de TVs
- Cal fer les còpies
- Cal fer la logística

- Intercanvis amb agències i “visionats de clients”

- La qualitat no és un problema

- Projectes CCMA

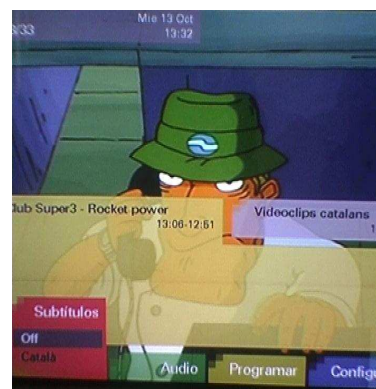
- Tramesa via FORTA
- Plataforma espanyola

Àmbits d'actuació a TVC

- Relació amb altres TVs catalanes
 - Accés a les bandes doblades
 - Subministraments de material
 - Estalvi en còpies, temps i gestió
 - Millores en qualitat
 - Possibilitat de diferents formats
 - A favor dels temps

Àmbits d'actuació a TVC

- **Subtitulació, subtitulació per a sords**
 - És molt difícil créixer a base de “còpies”
 - No cal infraestructura
- **Audiodescripció**
 - Es pot incorporar amb facilitat
- **Subtitulació en directe**
 - Des de fora de les instal·lacions
 - Amb “professionals”



Ambits d'actuació

- Possibilitats de produccions fora de la casa
 - Amb accés directe als fons
- Possibilitat de “compartir” produccions amb altres TVs



Usos professionals de la xarxa

Moltes gràcies.

Pere Vila Fumàs
pvila.l@ccma.cat